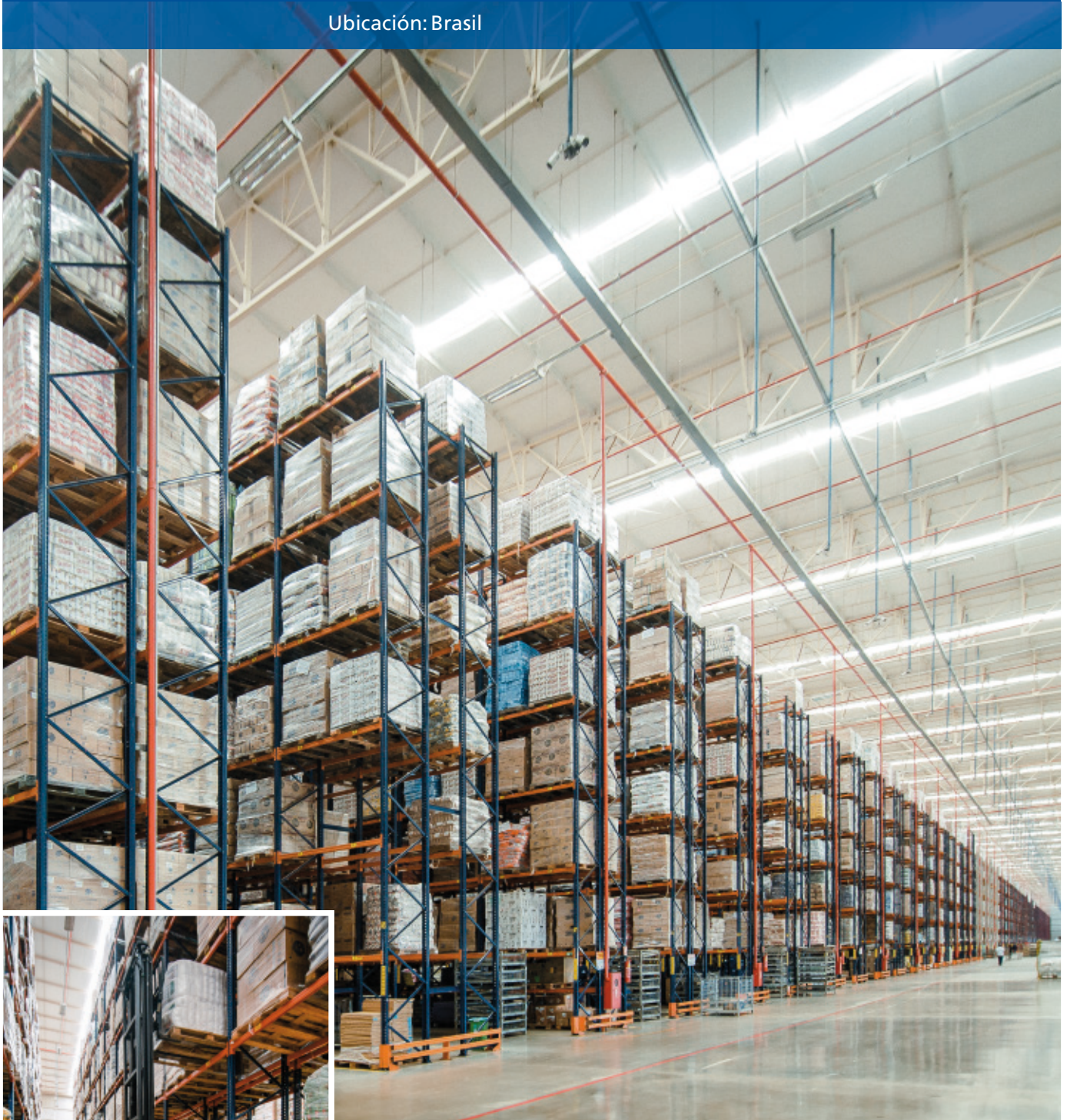


Caso práctico: Armazém Mateus

Gran capacidad de almacenaje en el centro de distribución de Armazém Mateus en Brasil

Ubicación: Brasil



Armazém Mateus ha equipado su centro de distribución en Davinópolis (Brasil) con estanterías de paletización convencional de Mecalux que, en total, ofrecen una capacidad de almacenaje superior a 91.300 palets de distintas rotaciones y medidas. Este centro está diseñado para agilizar la preparación de pedidos y atender la creciente demanda de los clientes en el país.



Acerca de Armazém Mateus

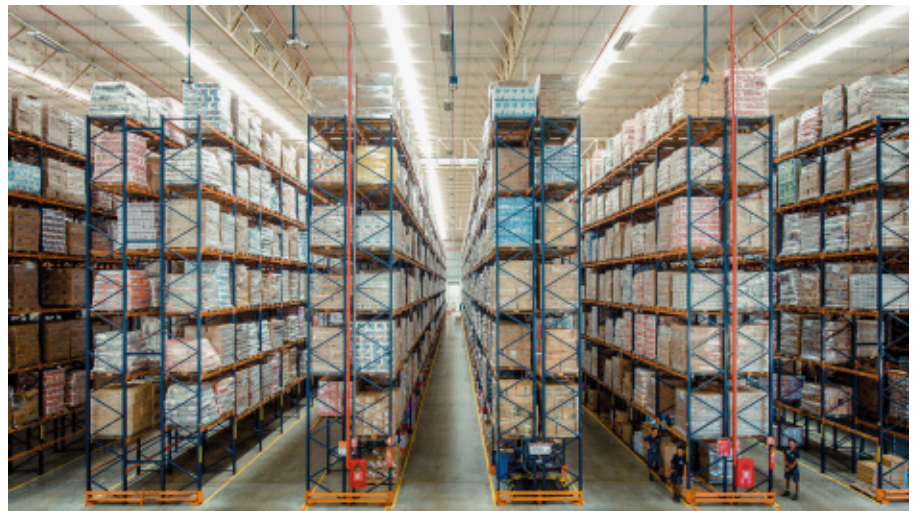
En activo desde 1990, Armazém Mateus es una compañía brasileña dedicada al almacenaje y distribución de la mercancía de todas las empresas que engloban el Grupo Mateus. Este grupo está formado por un conjunto de empresas especializadas en el comercio mayorista, minorista, electrónico y farmacéutico.

Estanterías de paletización convencional

Armazém Mateus posee uno de sus mayores centros de distribución en la localidad de Davinópolis (Brasil). Se trata de un edificio que sobresale por sus grandes dimensiones (130 m de longitud y 585 m de anchura).

Está compuesto por 104 pasillos con estanterías convencionales de simple profundidad a ambos lados de 11 m de altura, con siete niveles, y 89 m de longitud.

Es un sistema de almacenaje muy versátil donde se depositan palets de peso y volumen variables con una gran variedad de referencias.



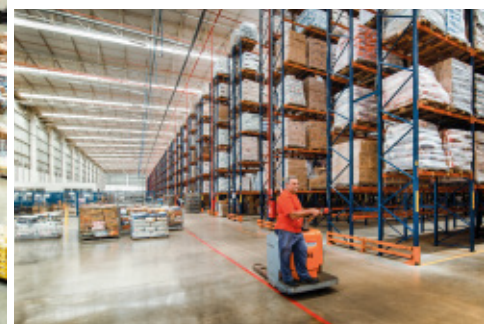
El acceso directo ofrece mucha agilidad a la hora de gestionar esos palets y preparar los pedidos. Además, cada ubicación está destinada a una misma referencia, logrando así un perfecto control del stock.

En los niveles inferiores de las estanterías tiene lugar la preparación de pedidos directamente de los palets y en los superiores se aloja la reserva, disponiendo de los productos necesarios en todo momento.

Las carretillas retráctiles se utilizan para introducir y retirar los palets de sus ubicaciones correspondientes, mientras que las máquinas preparadoras de pedidos a nivel de suelo para hacer picking.

Los operarios recorren el almacén localizando las referencias de cada pedido que les indica el software de gestión de almacenes (SGA) a través de un terminal de radiofrecuencia.

Al tratarse de un almacén de grandes dimensiones y con un número tan elevado de pasillos, el centro se ha sectorizado. Cada sector está destinado a un tipo de producto determinado y tiene asignado un número de operarios haciendo picking.



El centro de distribución de Armazén Mateus destaca por sus enormes dimensiones y por proporcionar una capacidad de almacenaje para más de 91.300 palets

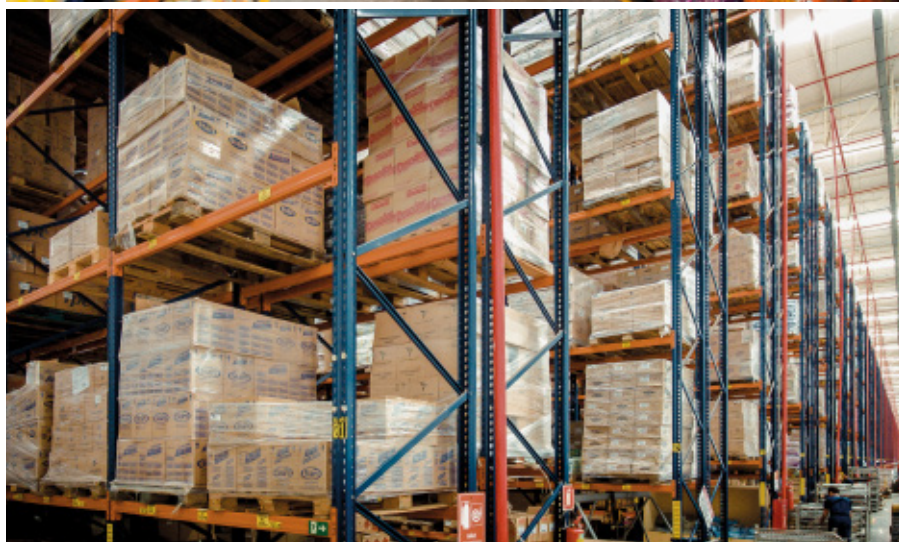
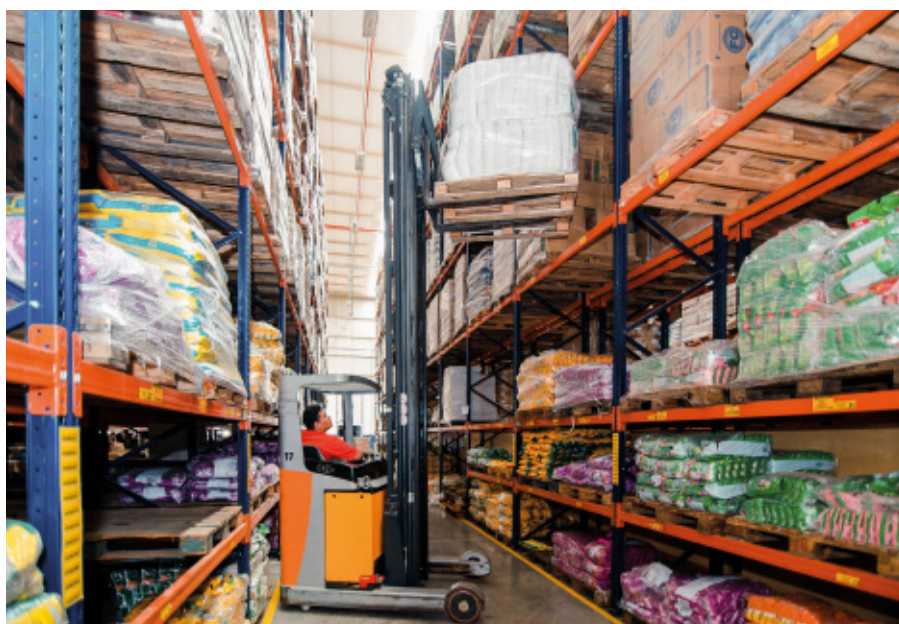
Sistema contraincendios

El centro de distribución cumple con la normativa local de protección contraincendios. En ese sentido, cuenta con un eficiente sistema de detección y extinción del fuego que incluye detectores de humo, dispositivos de control y rociadores automáticos (o *fire sprinklers*) colocados en el techo del edificio.

Área de precargas

Los muelles están ubicados en dos laterales opuestos del almacén, lo que minimiza los desplazamientos de los operarios y facilita la recepción y expedición de la mercancía.

Frente a los muelles, se ha habilitado una amplia zona de recepción, expediciones y precargas. Los palets de un mismo pedido o ruta se agrupan en el suelo con el fin de agilizar su posterior carga en los camiones de transporte.





Beneficios para Armazén Mateus

- **Máxima capacidad de almacenaje:** el centro de distribución de Armazén Mateus sobresale por su gran capacidad de almacenaje, superando los 91.300 palets.
- **Gestión eficiente:** el acceso directo agiliza las labores de almacenaje y preparación de pedidos.
- **Instalación segura:** cumpliendo con la normativa local contra incendios, el centro está equipado con dispositivos de detección y extinción del fuego.



Datos técnicos

Capacidad de almacenaje	91.366 palets
Dimensiones de los palets	1.200 x 1.200 mm
Peso máx. de los palets	1.250 kg
Altura de las estanterías	11 m
Longitud de las estanterías	89 m

